



OWTS a diagnosztikában

ÉDÁSZ Rt.
Alállomási Osztály

Kábeldiagnosztika az ÉDÁSZ-nál

- 1998 - Diagnosztikai lehetőségek feltérképezése
- 1999 - NAF mérőautóval kábeldiagnosztikai mérések
- 2000 - Összeállt a kábeldiagnosztikai műszerpark
- 2001 - Folyamatos mérési program, külsős mérések lebonyolítása
- 2002 - Technológiák csiszolása, a diagnosztika központosítása a hatékonyság növeléséért

Miért szükséges nálunk a kábeldiagnosztika?

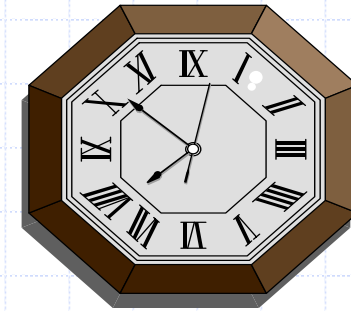
- ◆ Nagy mennyiségű (5000 szakasz) KÖF kábelhálózat.
- ◆ Időszerű cserék, **de** korlátozott anyagi források
- ◆ A szelekció hatékony eszköze a diagnosztika



Hogy illeszkedik az OWTS az ÉDÁSZ diagnosztikai elképzeléseibe...

- ◆ A nagy információt hordozó részkisülés mértékéről ad felvilágosítást
- ◆ Ha szükséges, nem csak a mértéke, de a kiterjedtsége is meghatározható
- ◆ Mobil készülék
- ◆ Viszonylag egyszerű kezelhetőség és helyszíni installáció
- ◆ Irodai adatfeldolgozás, kiértékelés

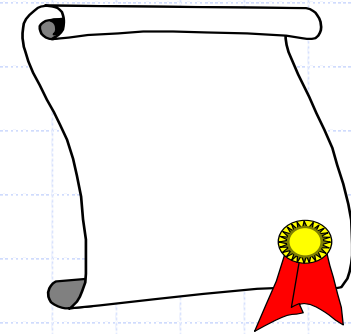
A diagnózis időszükséglete



- ◆ Kitelepülés 15 perc
- ◆ Mérés (3 fázisra) 45 - 90 perc
- ◆ Levonulás 15 perc
- ◆ Összesen: ~ 75 - 120 perc/kábel

- ◆ Kiértékelés, jegyzőkönyvkészítés

Jegyzőkönyvezés



◆ Általános adatok

- Kábelazonosító, kábelparaméterek, hőmérséklet, stb...

◆ Mérési adatok

- Begyűjtési feszültség
- PD-érték 0,5; 1; 1,5 és $2 \times U_{\text{üzemi}}$ -nél
- Kapacitás, frekvencia
- tg delta
- tárolt fájlok visszakereshetősége

OWTS vizsgálatnak alávetett kábelek

- ◆ Cserék műszaki alátámasztása
- ◆ Rendszeres városi kábelhálózat vizsgálata (Győr)
- ◆ Külső diagnosztikai mérések



Egy mérés bemutatása...



Mérés időpontja: 2001.augusztus 12.

Mért kábel: SZAMKAM 3×240

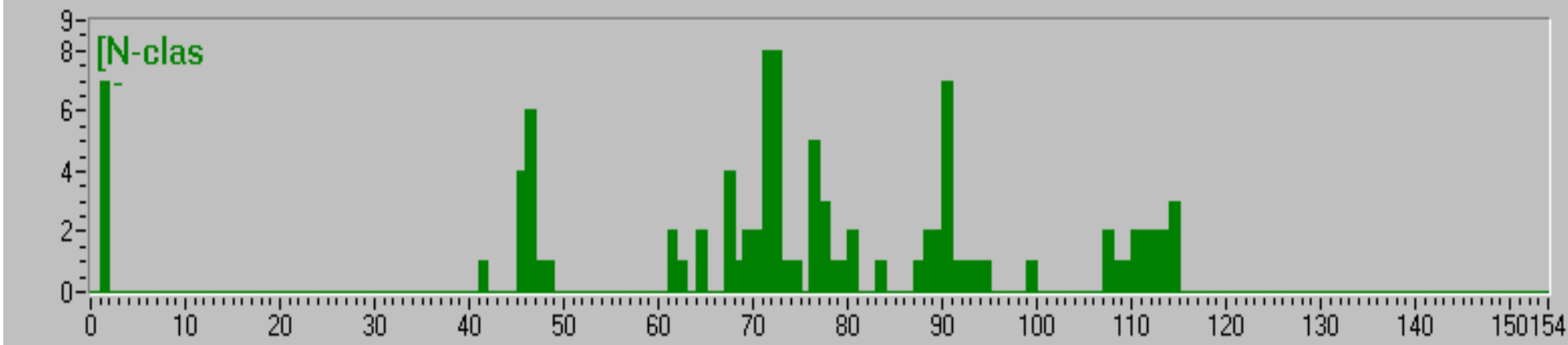
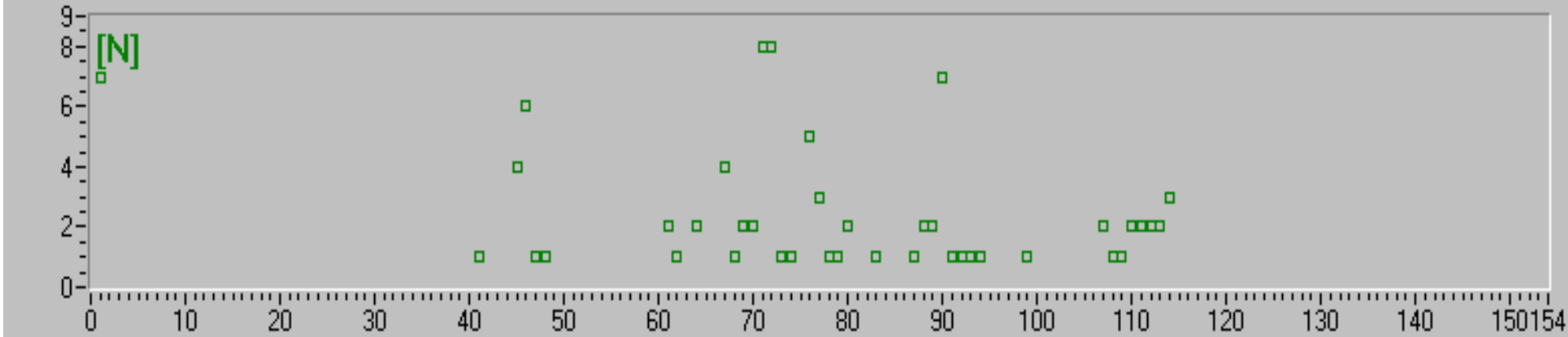
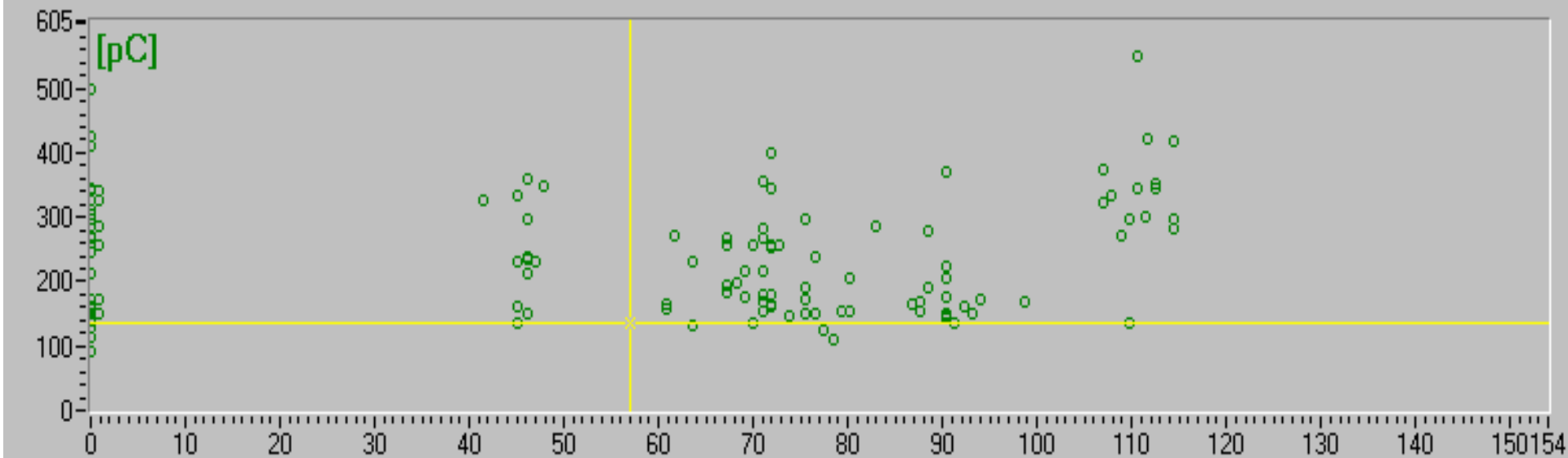
Üzemi feszültség: 3,6/6kV

A kábel hossza: 730m

A kábelen meghibásodás történt, de a hibahelyet nem lehetett pontosan behatárolni. A kábel két szakaszra lett felvágva. A hibás szakasz 154m, míg a másik szakasz 576m lett.

Az 576m-es szakaszon kétszeres fázisfeszültségen sem volt értékelhető részkisülés. A kábel állapota jó!

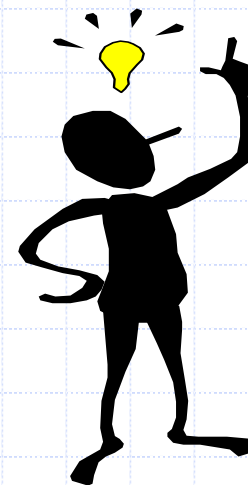
A 154m-es szakasz viszont már üzemi feszültségen nagy részkisülések jönnek ...

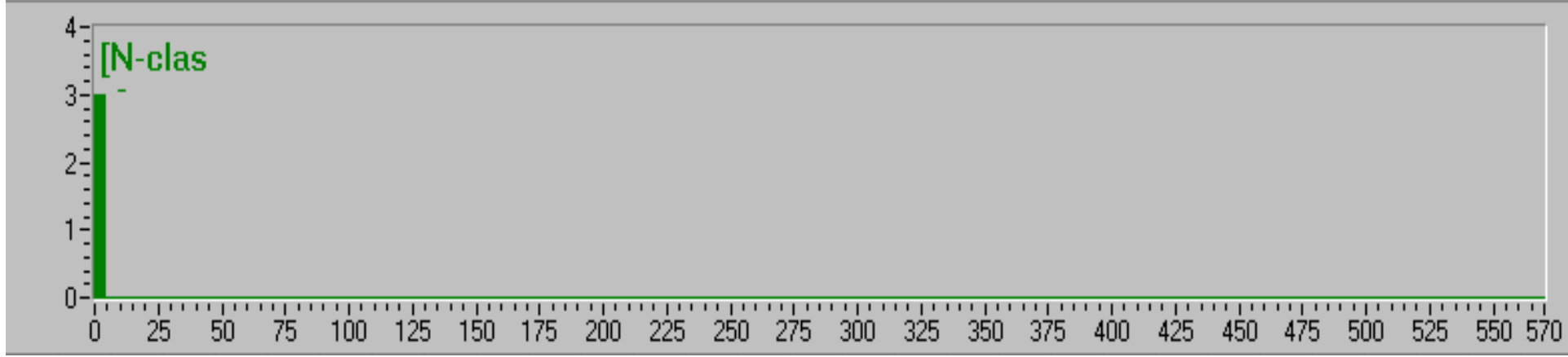
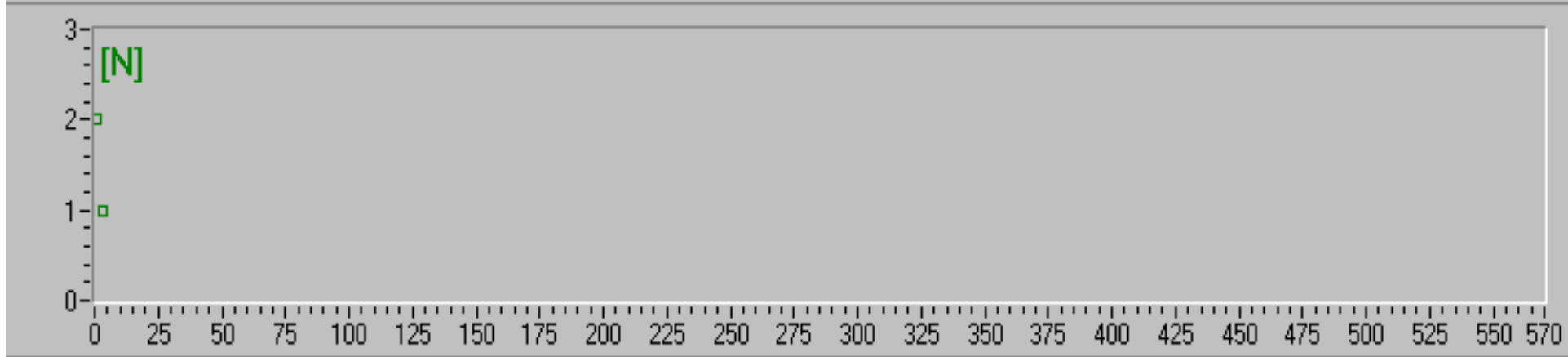
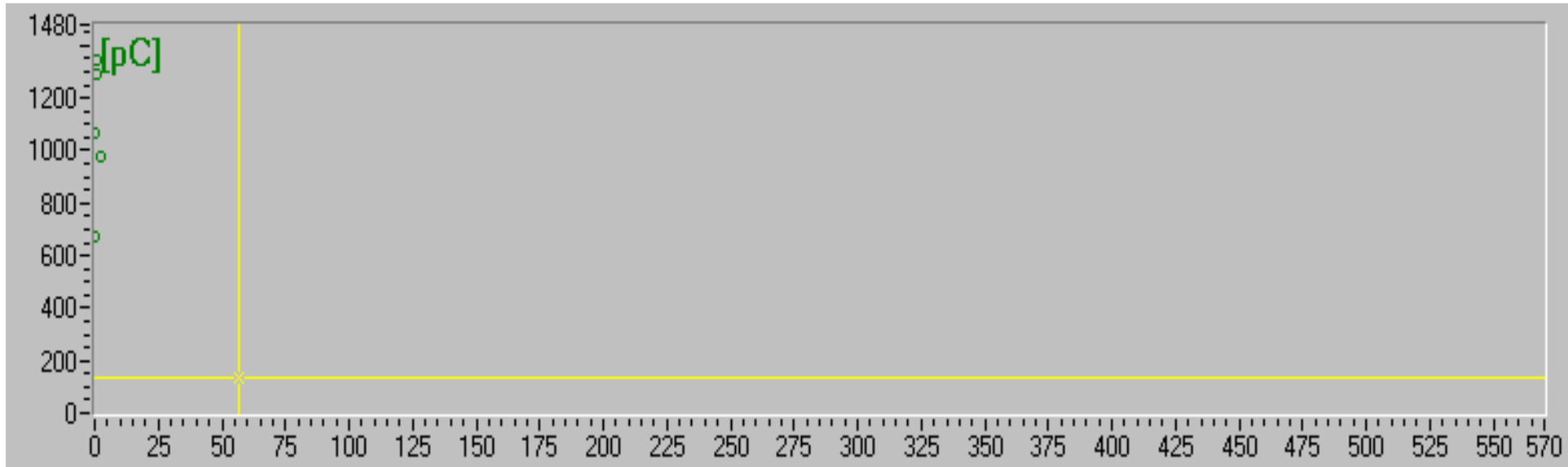


Megoldás

Mivel a 154 m-es kábelen szakaszszerű a részkisülés forrása, nem célszerű (gazdaságtalan) a hibát kijavítani. Megoldást a szakaszcsere jelentett.

A betoldott kábelszakasz XLPE szigetelésű háromszor egy erű kábel.





Barak Gábor



ÉDÁSZ Rt - ALO

2800, Tatabánya Március 15. Út 11

e-mail: barakg@edasz.hu

mobil: 30/385 49 35