



PD Anal 3

részleges kisülés megjelenítő és regisztráló készülék és szoftver

A Részkisülés mérés során nemcsak a látszólagos töltés maximumának, hanem az impulzusok oszcilloszkópos képének is jelentősége van.

A készülék és a szoftver a részkisülmérő által detektált impulzusok nagyságát, eloszlását, a gerjesztő feszültség fázishelyzetéhez képesti elhelyezkedését regisztrálja két és háromdimenziós megjelenítéssel. Míg a kétdimenziós kép az egyes impulzusoknak a gerjesztő feszültség fázishelyzetéhez képesti eloszlását mutatja, addig a háromdimenziós kép ezen felül az egyes impulzusnagyságok előfordulási gyakoriságát is ábrázolja.

A nagy sebességű feldolgozás, 3MHz-es mintavételezés (60000 pont / periódus) biztosítja, hogy „élő” képet adjon mérés közben, és valóság-hű képet rögzíthessünk. A részkisülmérő méréshatár és mért érték információit is kezeli.

Támogatja az egyidejű tg delta és részkisülés mérést. Beolvassa a tg delta mérő által mért adatokat is.

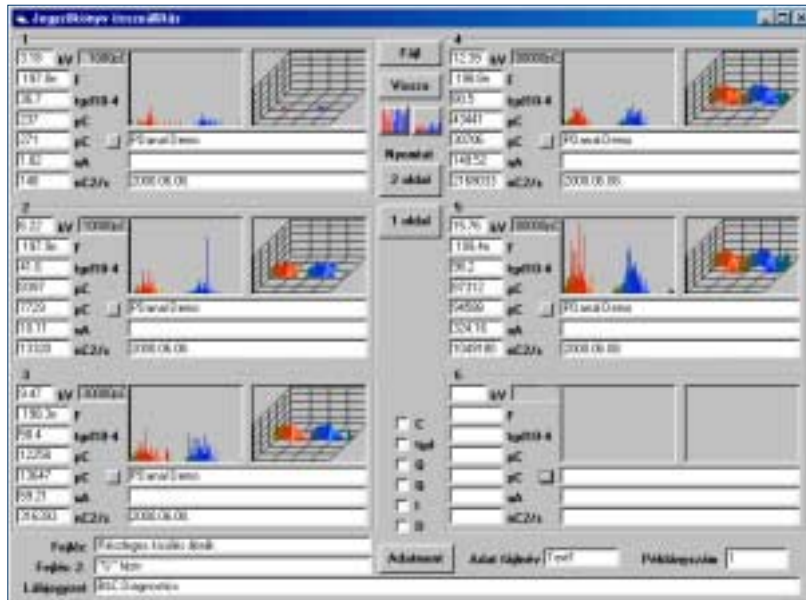
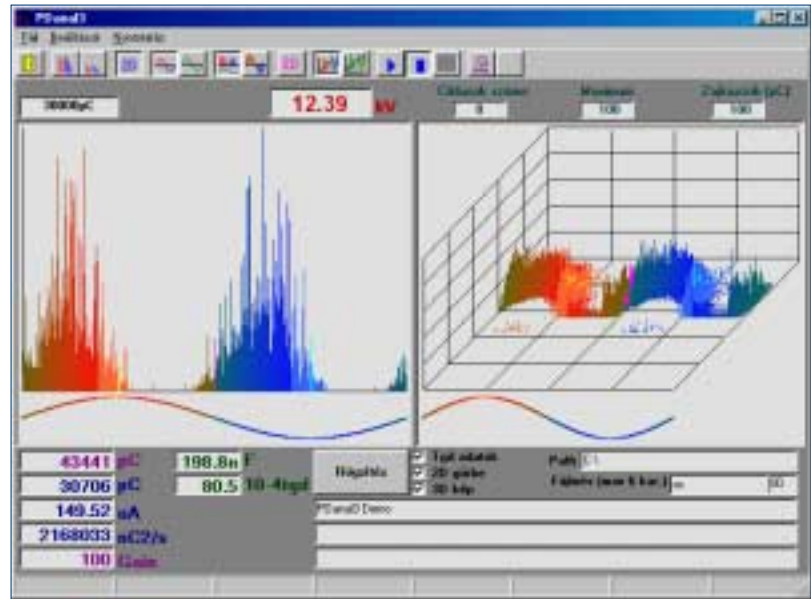


Műszaki jellemzők:

- 2x16 karakteres LCD kijelző háttérvilágítással
- RS232 kimenet a tg delta mérő csatlakoztatásához.
- RS232 kimenet a hordozható számítógép felé.
- DSP vezérelt feldolgozás.
- 3MHz mintavételezés.
- Periódusonként 60000 minta feldolgozása.
- Maximális feldolgozási sebesség 80ms.
- A 9124 részkisülmérő külső csatlakozóihoz kapcsolódik.
- Az oszcilloszkóp jelen kívül méri a részkisülmérő által feldolgozott „Q” látszólagos töltés jelet és a mérőfeszültség jelet is.
- Az I (kisülési áram) és a D (négyzetes töltéshozam) értékét a felvett pontokból számítja.
- Egyszerű kalibráció a részkisülmérő kalibrációs procedúrája során.
- “Tabulátor”-ral elválasztott ASCII fájl formátum így könnyen importálható EXCEL-be vagy más programba
- Felhasználói szoftver Windows® 95,98 és NT alá a mérési eredmények megjelenítésére, jegyzőkönyv nyomtatására.
- Csatlakozó vezeték a részkisülmérő, a tg delta mérő és a PC felé
- Hordozható készülék 85...265V ,50/60Hz AC táplálás.
- Méretek: (Sz x M x Mély.) 320 x 100 x 300 mm
- Súly: 5kg

Felhasználói szoftver

A felhasználói szoftver Windows® 95,98 és NT alatt fut. Segít a mérési eredmények megjelenítésében és kiértékelésében. A start gomb megnyomása után a PC felveszi a kapcsolatot a PDAnal készülékkel és a bal oldali ablakban megjelenik a részkiismerő beolvasott jel. A lekérdezés kb. 4 kép/másodperc így megfelelően élő képet kapunk. A jobb oldali háromdimenziós ablakban a gyűjtés és feldolgozás a 3D gomb megnyomásával kezdődik és a beállított periódusszám feldolgozásáig tart. A beállítható alsó küszöbérték szerepe az, hogy a mérési elrendezés háttérzajának jelei ne jelenjenek meg a 3D képen és ne zavarják a kiértékelést.



A 3D görbe „X” tengelyén a gerjesztő feszültség fázishelyezete, az „Y” tengelyen a kisülések amplitúdója a „Z” tengelyen pedig az adott fázishelyzetű és nagyságú impulzusok száma a gyűjtési időszak alatt. A képek mentése a Rögzítés gomb megnyomásával történik automatikus fájlneve generálással.

A jegyzőkönyv szerkesztő oldalon hat kiválasztott fájl képét jeleníthetjük meg, beállíthatjuk a 2D ábra Y léptékét, szerkeszthetjük a fejléc és lábléc mezőket, majd a 6 képet egy oldalra kinyomtathatjuk. Az Adatment gomb a 6 ábra numerikus adatait menti fájlba. Ezt könnyen importálhatjuk EXCEL-be a további feldolgozáshoz.



B&C Diagnostics Kft.

1132 Budapest, Váci út 52/b.

Tel.: +36-1-450-1470 +36-1-402-1278
+36-30-977-0342

Fax: +36-1-350-1833 +36-1-405-2103

E-mail: ikispal@elender.hu

© B&C Diagnostics 2001.03.01.

Értékesítési partner: **PD-TEAM Mérnöki Iroda Kft.**

Postai cím: H-1134 Budapest, Kassák L. u. 62.

Tel: +361-237-0527 Mobile
+36-70-312-0419

Fax: +36-1-237-0528

E-mail: szantoz@pd-team.hu

Szántó Zoltán